

पर्वत की चोटी का आकर्षण



इसकी-.../JOHN F. MITCHELL, शिकारी (नीचे से नीचे की ओर) -NPS

पर्वतों की चोटियाँ हमेशा इन्सानों को इशारे से बुलाती रही हैं। चोटी पर खड़ा होना—जितनी दूर तक नज़र जाये उतनी दूर तक देखना, हमारी दुनिया की विशालता को आत्मसात करना—सहसा विस्मित और विनम्र तथा प्रेरित कर देने वाला होता है।

गगनचुम्बी इमारतों और हवाई यात्रा के आम बात हो जाने से पहले, 1935 में स्थापित शेननडो राष्ट्रीय उद्यान, लाखों लोगों को चोटी तक यात्रा करने का अवसर प्रदान करने के लिए तैयार किया गया था।

शुरुआत से ही, राष्ट्रीय उद्यान के योजनाकारों ने, मोटर कारों की नयी लोकप्रियता का लाभ उठाते हुए, शेननडो की "सबसे शानदार एक खूबी" ऐसी स्काई-लाइन ड्राइव बनाने के लिए अनुरोध किया जिस पर मोटर यात्री ब्लू रिज तक इतिमिन्नान से ड्राइव का आनंद ले सकें और जहाँ पर वे आलीशान नजारों के विस्मय और उनकी प्रेरणा को अनुभव कर सकें। स्काईलाइन ड्राइव-शिखर तक आपकी सड़क का निर्माण-कांग्रेस के द्वारा राष्ट्रीय उद्यान की स्थापना किये जाने से भी पहले शुरू हो गया था।

आज, स्काईलाइन ड्राइव आपका विविध अनुभवों का एक पोर्टल है। शेननडो के जंगलों और उसकी घाटियों में छिपी समृद्ध प्राकृतिक और सांस्कृतिक कहानियों की खोज करें। पूर्व में बने इस नये उद्यान की स्थापना के बारे में जानें जो शहर के निवासियों को राष्ट्रीय उद्यान का वह अनुभव प्रदान करेगा जो पश्चिम में लोकप्रिय हो चुका है।

जमीन के 1,000 से भी अधिक निजी स्वामित्व वाले भूभागों से बना हुआ, शेननडो जंगलों, खेतों, बगीचों, और घरों के मिश्रित स्वरूप के तौर पर शुरू हुआ था। 1976 में कांग्रेस ने इस बहुमूल्य संसाधन को उच्चतम संरक्षण प्रदान करते हुए, उद्यान के 40 प्रतिशत से भी अधिक भाग को निर्जन वन के रूप में निर्दिष्ट कर दिया।



पैदल यात्रियों के लिए ओल्ड रेंग के प्राचीन विशाल रोनाइट के गोल पत्थर। NPS / BOB KURNS



हेमलॉक स्प्रिंग्स, मुलायम बर्फ से घिरी सदियों



डॉयल्स नदी में एक सुंदर झरने का पता लगाया।



धुंध भरे जंगलों में दहलना जादुई होता है।



लेडीज स्लीपर्स के मोहक फूल जंगल में पगडंडी रास्तों की शोभा बढ़ाते हैं। NPS / ED KNEPLEY



ड्राइव के साथ गाउडहॉर्स का आम नज़ारा रहता है। NPS / BOB KURNS



पहाड़ी लॉरल फूल जून में खिलता है। NPS / JOHN F. MITCHELL



शरद ऋतु के रंग लोगों को पहाड़ों पर इशारे से बुलाते हैं। सबसे ऊपर: लिटिल स्टोनी मैन क्लिफ्स के ऊपर से नज़ारा। NPS / ED KNEPLEY, एफएच वीएन वीएन -NPS / JOHN F. MITCHELL

शेननडो में मौसमी बदलाव

वसंत किसी विशिष्ट तिथि पर आपके घर पर आ सकता है, लेकिन यहाँ पर यह लाल मैपल, हेपेटिका, और सविस्वरी के खिलने के साथ ही मार्च में शुरू होकर, रोजाना पहाड़ों पर लगभग 100 फीट/30 मीटर चढ़ता है। गिलहरियाँ यानि चिपमंक्स और खरूसी सुअर यानि गाउडहॉर्स फिर से जमीन के ऊपर दिखायी देने लगते हैं। पहाड़ी चोटियों पर मई के आखिरी दिनों तक पेड़ों पर पत्ते नहीं निकलते हैं। जंगली फूल अप्रैल और मई में खिलना शुरू होते हैं, और बड़े फूलों वाला ट्रिलियम जंगल की जमीन पर मानो कोलीन बिछा देता है। गुलाबी अज़ालिया अप्रैल

और मई में खिलता है, और पहाड़ी लॉरल जून में। रंगीन पंखों वाले प्रवासी पक्षी वापस लौट आते हैं। वर्ष में हर मौसमी चक्र भिन्न होता है, जो उद्यान में बार-बार आने के नये कारण लेकर आता है।

श्रीष्म ऋतु पर्वत चोटी पर घाटी में अपना गहरे रंग का आवरण धारण कर लेती है। पक्षी घोंसला बना रहे होते हैं—केटबर्ड्स, इंडिगो बटिंग्स, और टोव्हीस। हिरण और भालू के बच्चे खोजने और सीखने के लिए बाहर निकल आते हैं। जैसे-जैसे श्रीष्म ऋतु आगे बढ़ती है, खिले

जंगली फूल, गर्मियों के बाद तक सड़क के किनारों और खुले इलाकों को ढकते हुए बहुत उगते हैं।

स्फूर्तिदायक पतझड़ के दिन, आमतौर पर अक्टूबर 10 और 25 के बीच पतियों के शानदार रंग लेकर आते हैं। पर्वत चोटी से नीचे उड़ते हुए दक्षिण की ओर स्थानांतरण करने वाले पक्षियों में बाज यानि हॉक बड़ी संख्या में होते हैं।

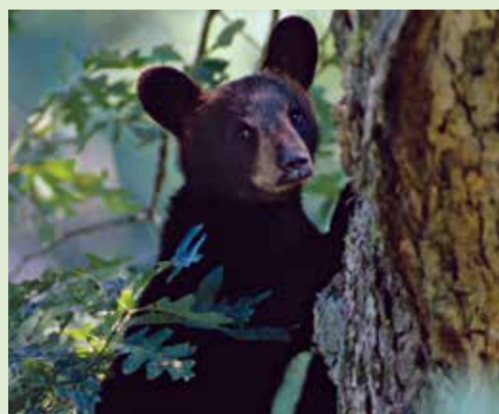
और अधिक साफ दिनों तथा पते-झड़े पेड़ों के साथ, शरद ऋतु का समय नजारों को दूर से देखने और जमी हुई मृत्तियों व ढलके हुए झरनों के लिए होता है। मौसम और रंग बदलते हैं, प्रवासी गाने वाली चिड़ियाँ, बाज, और समाट तितलियाँ आती-जाती हैं। शेननडो में हमेशा रहने वाले, हिरन, भालू, और अन्य हर दिन को अलग और रोमांचक बनाते हुए, बारी-बारी से हर मौसम के अनुरूप ढल जाते हैं।



कंठफोड़वा पक्षी अपने बच्चे को खिलाते हुए। © ANN SIMPSON



सफेद पंख वाले हिरण पर प्राकृतिक रंगों का उल्लासपूर्ण। NPS



काले भालू शेननडो में पनपते हुए। © ANN SIMPSON



पार्क रेंजर के साथ नई दुनिया का पता लगाया। NPS / JOHN F. MITCHELL



वसंत ऋतु में ट्रिलियम फूलों से भरती वन की धरती। NPS / BARR STEWART



अब भी पार्क के पिछले भाग में घरों के अवशेष पाये जा सकते हैं। NPS / JOHN F. MITCHELL



कंक्रीट से ट्रेल पर बने निशान हाइकर्स का मार्ग निर्देश करते हैं। NPS

शेननडो की कहानियाँ



CCC कर्मी स्काईलाइन ड्राइव के किनारे कटाव नियंत्रण बनाते हैं। NPS, JOHN F. MITCHELL, एफएच वीएन वीएन -NPS / ED KNEPLEY

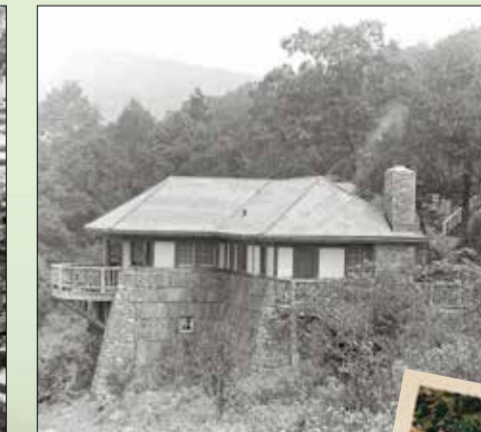
शेननडो राष्ट्रीय उद्यान बनाने से बहुत पहले ही लोग वर्जीनिया के ब्लू रिज पहाड़ों पर आराम और मनोरंजन के लिए आते थे। 18वीं शताब्दी के बाद के वर्षों से स्काईलैंड रिसॉर्ट ने थके-मादे शहरियों के लिये लम्बे समय तक आकर रुकने के इंतज़ाम किये हैं। बाद में, प्रेसिडेंट हर्बर्ट ह्वर और फर्स्ट लेडी लो हेनरी ह्वर ने काम के तेनाव और राष्ट्र की राजधानी में गर्मियों की गर्मी और उमस से बचने के लिए एक एकांत स्थान के रूप में अपने रेपिडेन शिविर का निर्माण किया। मंदी-युग के सिविलियन कंजर्वेशन कोर्प्स (CCC) के "लड़के" बहुत सी देहाती-शैली की उद्यान सुविधायें निर्मित करने के लिए 1930 के दशक में आये-उन सुविधाओं में से कुछ अभी भी नज़र आती हैं और आज भी उनका उपयोग किया जाता है—ताकि हर कोई मनोरंजन और आराम के लिए पहाड़ों पर जा सके।

आप शेननडो की समृद्ध कहानियों की और अधिक गहराई के साथ खोज करके अपने नोट्स की तुलना पहले आप आगंतुकों के नोट्स से कर सकते हैं। स्काईलैंड रिसॉर्ट में आयें और पुनर्निर्मित किये गये मेसेटन लॉज का दौरा करें। प्रेसिडेंट के पुनर्निर्मित केबिन और ह्वर्स के बारे में लगी प्रदर्शनी को देखने के लिए रेपिडेन शिविर की यात्रा की योजना बनायें। उद्यान की और कहानियों के बारे में फिल्मों और प्रदर्शनियों को देखने के लिए आगंतुक केंद्रों पर रुकें।

उद्यान के बारे में जानने के अपने सर्वोत्तम तरीकों में से एक है वार्ता, लम्बी दूरी की पैदल यात्रा, या दौरे के लिए किसी रेंजर को शामिल करना। वसंत, श्रीष्म ऋतु, और पतझड़ में प्रवेश स्टेशनों, आगंतुक केंद्रों, और www.nps.gov/shen वेबसाइट पर रेंजर की अनुवाइ वाली गतिविधियों के कार्यक्रम देखें।

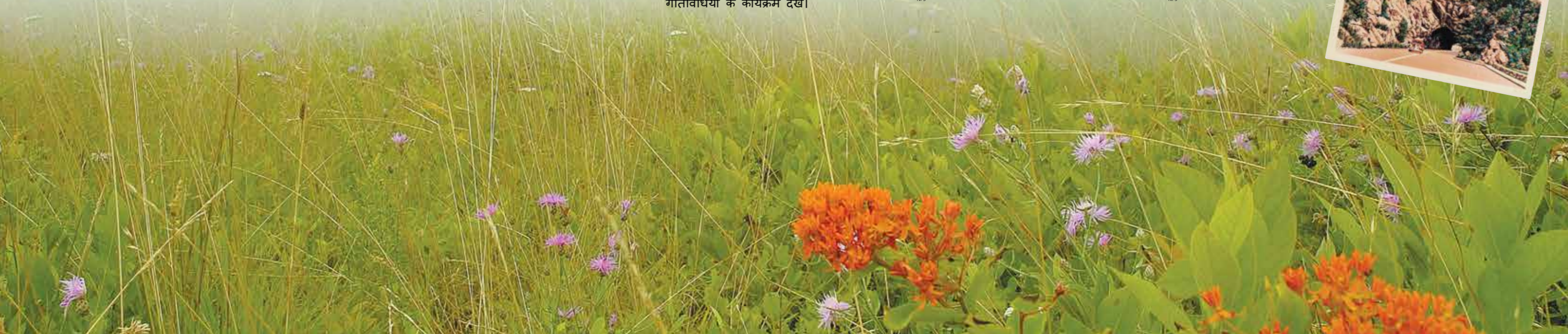


प्रेसिडेंट और श्रीमती ह्वर अपने रेपिडेन शिविर में आराम करते हुए। NPS

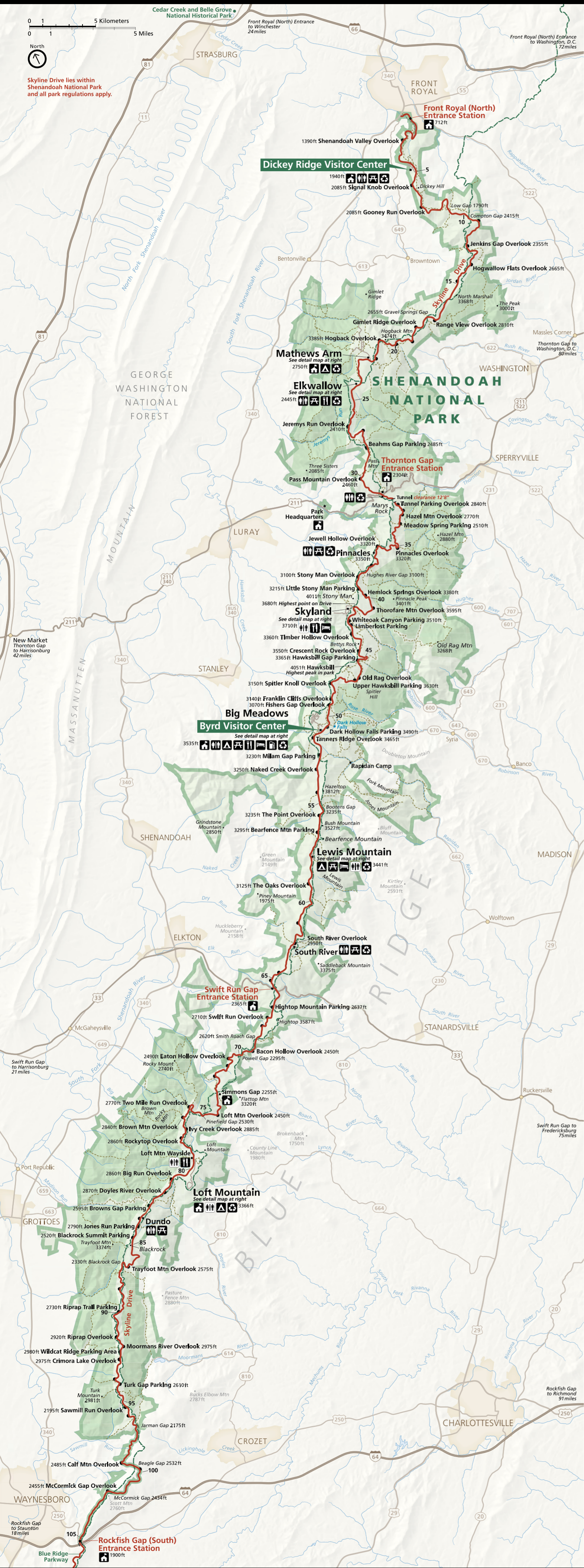


स्काईलैंड रिसॉर्ट पर ऐतिहासिक, पुनः सुसज्जित मेसेटन लॉज देखें। NPS

(नीचे दिये गये) ऐतिहासिक पोस्टकार्ड में स्काईलाइन ड्राइव पर 1932 में निर्मित, मेरीस रॉक टनल दिखायी गयी है। यह 600 फीट/183 मीटर पहाड़ को काट कर बनायी गयी है। इसकी निकासी 12 फीट, 8 इंच/3.8 मीटर है। NPS



अपने मानचित्र और मार्गदर्शिका के साथ शेननडो घूमना



शेननडो राष्ट्रीय उद्यान की सुरम्य सड़क, स्काईलाइन ड्राइव, ब्लू रिज पर्वतों की चोटों के पीछे 105 मील/170 किलोमीटर तक जाती है। अपने दक्षिणी सिरे पर यह ब्लू रिज पार्कवे से जुड़ती है, जो शानदार धुंधलके पर्वतों के राष्ट्रीय उद्यान तक 469 मील/755 किलोमीटर में फैला हुआ है। स्काईलाइन ड्राइव के पश्चिम की तरफ कंक्रिट के अंकित मील-फलक आपको सुविधाओं और सेवाओं का पता लगाने में मदद करते हैं। मील-फलक उत्तर से दक्षिण की दिशा

- शेननडो राष्ट्रीय उद्यान
- शेननडो राष्ट्रीय उद्यान के भीतर निर्मित वन
- 50 स्काईलाइन ड्राइव मील-फलक
- उपर से देखना
- अपलाचियन पहाड़ी मार्ग
- अन्य पहाड़ी मार्ग
- रिज स्टेशन
- रेस्क्यू (एक बच्चे)
- रेस्क्यू (मौसम के फिसल से बच्चे)

में अंकित हैं, और यह मानचित्र हर पांच मील/आठ किलोमीटर पर लगा है। ड्राइव के दौरान आने वाले 75 प्राकृतिक दृश्य स्थलों में से बहुत से काले रंग के बिंदु के साथ दर्शाए गए हैं। विवरण वाले मानचित्र विकसित इलाकों को दर्शाते हैं। अधिक विस्तृत मार्गदर्शिकाएँ तथा लम्बी पैदल यात्राओं से सम्बन्धित मानचित्र प्रवेश स्टेशनों और आगंतुक केंद्रों पर उपलब्ध हैं।

- अपलाचियन पहाड़ी मार्ग
- अन्य पहाड़ी मार्ग
- रिज स्टेशन
- रेस्क्यू (एक बच्चे)
- रेस्क्यू (मौसम के फिसल से बच्चे)

540-999-3500, विकल्प 1,1 पर स्काईलाइन ड्राइव की स्थिति और सड़क की स्थितियों की जांच करें। सभी आपात स्थितियों, चोटों, मोटर वाहन दुर्घटनाओं, या उल्लंघनों के बारे में फौरन रेंजर को रिपोर्ट करें या 800-732-0911 पर फोन करें।

- पिकनिक मैदान
- वायु सेवा
- अस्थायी अपवाह
- कैम्पसाइट
- मैस स्टेशन
- रीसर्केशन और कचरा संग्रह स्थल

Mathews Arm/Elkwallow



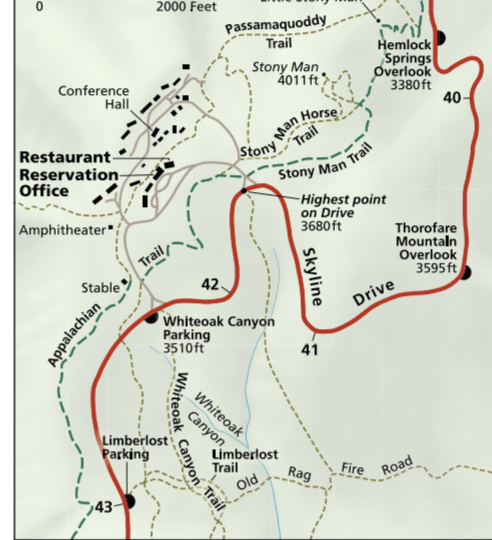
आवश्यक जानकारी प्राप्त करें

प्रवेश स्टेशन, आगंतुक केंद्र, और अन्य स्थान रेंजर की अगुवाई वाले कार्यक्रमों, अंदरूनी जगहों में कैम्पिंग, सुरक्षा, विनियमों, और परिचालन के कार्य-समय के बारे में जानकारी प्रदान करते हैं। मानचित्रों और मार्गदर्शिकाओं के लिए किसी आगंतुक केंद्र पर रुकें या www.snpbpo.org पर ऑनलाइन बकस्टोर देखें। पहले से योजना बनाने के लिए, उद्यान की आधिकारिक वेबसाइट, www.nps.gov/shen देखें। हम अपनी सुविधाओं, सेवाओं, और कार्यक्रमों को सभी के लिए सुलभ बनाने का प्रयास करते हैं। फोन करें, या हमारी वेबसाइट देखें।



और अधिक पता लगाने के लिए आगंतुक केंद्रों पर खोजें: प्रदर्शियाँ, फिल्में, पार्क स्टोर।

Skyland



कले/पौलत जानवर चैन से बँधे होने चाहिये जो उँह फीट/दो मीटर से अधिक लम्बी नहीं होनी चाहिये। सुरक्षा कारणों से, कुछ पगडंडी मार्गों पर पालतू जानवर निषिद्ध हैं। ट्रेलहेड पर जानकारी के बारे में पता करें। सेवादाता जानवरों का स्वागत है।

स्काईलाइन ड्राइव, सड़क-पट्टी के साथ-साथ सुंदर दृश्यों और जंगली फूलों वाले तंग पहाड़ी सड़क है। इन्फ्रानान से ड्राइव का आनंद लें और हमारे 75 प्राकृतिक नजारों में से कुछ पर थोड़ी देर रुकें। जंगली जानवर ड्राइव की सड़क-पट्टी के पास अक्सर आते-जाते हैं और वे सड़क के आरपार जा सकते हैं, इसलिए उनकी और अपनी सुरक्षा के लिए रफ्तार की सीमा 35-मील-प्रति-घंटा बनाये रखें। साइकिल-चालक, सतक रहें—सड़क-पट्टी संसारी हो सकती हैं, और वाहन चालकों का ध्यान भंग हो सकता है। साइकिलें और मोटर-चालित वाहन केवल पक्की सड़कों तक ही सीमित हैं।

पालतू जानवर

कले/पौलत जानवर चैन से बँधे होने चाहिये जो उँह फीट/दो मीटर से अधिक लम्बी नहीं होनी चाहिये। सुरक्षा कारणों से, कुछ पगडंडी मार्गों पर पालतू जानवर निषिद्ध हैं। ट्रेलहेड पर जानकारी के बारे में पता करें। सेवादाता जानवरों का स्वागत है।

Big Meadows



सुविधाएँ आमतौर पर वसंत से पतझड़ तक खोली रहती हैं। वर्तमान कार्य-समय की सूची प्रवेश स्टेशनों पर और उद्यान की वेबसाइट पर हैं। रियायती सुविधाओं (लाज, रेस्तरां, आदि) के विषय पर जानकारी के लिए वेबसाइट www.goshenandoah.com देखें या 877-247-9261 पर फोन करें।

पहाड़ी का मौसम तेजी से बदल सकता है। किसी भी मौसम में ठंड, बारिश और कोहर के लिए तैयार होकर आएं। यहाँ तक कि गर्म और धूप वाले दिन के बाद भी रात में ठंड हो सकती है। जब आप लम्बी दूरी की पैदल यात्रा करें, तो अपने साथ बहुत पानी लेकर आएं, और उपयुक्त पोशाक पहनें—निश्चित करें कि आपकी पैदल यात्रा आपकी शारीरिक सामर्थ्य के साथ मेल खाती हो। उद्यान का स्टाफ लम्बी दूरी की पैदल यात्रा करने वाले व्यक्तियों को नहीं ले जा सकता है।



सुरक्षित बने रहें

कैभी भी झरनों के ऊपरी सिरे पर नहीं खेंलें या आसपास की चट्टानों पर नहीं चढ़ें। ऐसे चट्टानी क्षेत्रों में लम्बी पैदल यात्रा करने का प्रयास नहीं करें जो गीले और फिसलन वाले हों। चढ़ी हुई जलधाराओं को पार नहीं करें। विकसित प्रणालियों से प्राप्त होने वाले पानी को छोड़ कर समस्त पानी को पीने के लिए सुरक्षित बनाने के लिए उसे एक मिनट तक खूब अच्छी तरह उबालना चाहिये या अन्यथा उसका शोधन करना चाहिये। कीमती सामान को अपने साथ रखें या अपने वाहन में उन्हें ताला लगा कर ऐसे रखें जो दिखायी नहीं दें। किसी निष्कृत को आपके यात्रा-कार्यक्रम की जानकारी होनी चाहिये। सेलफोन सेवा उद्यान के बहुत से इलाकों में काम नहीं करती है। यह अच्छी तरह से देख लें कि जंगली मक्खियाँ या टिकस नहीं हों। आभयानियों से सम्बन्धित नीति सहित, विनियमों की पूरी सूची के लिए, उद्यान की वेबसाइट देखें।

सुरक्षित बने रहें
कैभी भी झरनों के ऊपरी सिरे पर नहीं खेंलें या आसपास की चट्टानों पर नहीं चढ़ें। ऐसे चट्टानी क्षेत्रों में लम्बी पैदल यात्रा करने का प्रयास नहीं करें जो गीले और फिसलन वाले हों। चढ़ी हुई जलधाराओं को पार नहीं करें। विकसित प्रणालियों से प्राप्त होने वाले पानी को छोड़ कर समस्त पानी को पीने के लिए सुरक्षित बनाने के लिए उसे एक मिनट तक खूब अच्छी तरह उबालना चाहिये या अन्यथा उसका शोधन करना चाहिये। कीमती सामान को अपने साथ रखें या अपने वाहन में उन्हें ताला लगा कर ऐसे रखें जो दिखायी नहीं दें। किसी निष्कृत को आपके यात्रा-कार्यक्रम की जानकारी होनी चाहिये। सेलफोन सेवा उद्यान के बहुत से इलाकों में काम नहीं करती है। यह अच्छी तरह से देख लें कि जंगली मक्खियाँ या टिकस नहीं हों। आभयानियों से सम्बन्धित नीति सहित, विनियमों की पूरी सूची के लिए, उद्यान की वेबसाइट देखें।

उचित खादय भंडारण आवश्यक है।

हमारे पास 500 मील/805 किलोमीटर से भी अधिक लम्बे पगडंडी मार्ग हैं। विस्तृत मानचित्र और मार्गदर्शिकाएँ www.snpbpo.org पर और आगंतुक केंद्रों पर उपलब्ध हैं। दिन में लम्बी दूरी की पैदल यात्रा के लिए पगडंडियों के नक्शे www.nps.gov/shen से डाउनलोड किये जा सकते हैं। पीटोमैक अपलाचियन ट्रेल क्लब (PATC) के पास छह केबिन हैं (PATC के साथ आरक्षण आवश्यक है) और अपलाचियन ट्रेल पर लम्बी दूरी के पदयात्रियों के लिए हटनमा कूटिया बनायी गई है। PATC से www.patc.net पर या 703-242-0315 पर सम्पर्क करें।

और अधिक जानकारी

Shenandoah National Park
3655 U S Hwy. 211 East
Luray, VA 22835-9036
540-999-3500 (रिकॉर्डिंग)
www.nps.gov/shen
फैसबुक, ट्विटर, और दूसरे सोशल मीडिया पर हमें फॉलो करें।

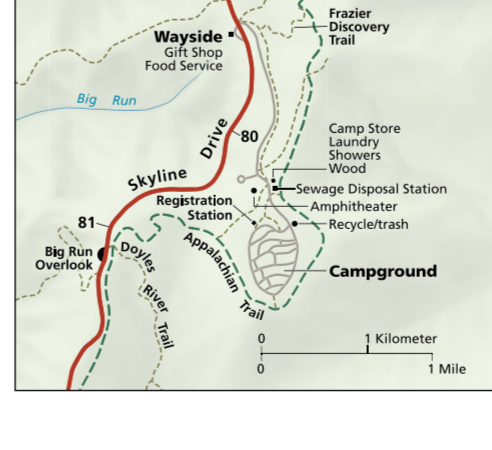
Lewis Mountain



जंगल किसके लिए अपने घर जैसा है? यह उद्यान एक अभयारण्य है जो पौधों, जानवरों, और ऐतिहासिक वस्तुओं को सुरक्षित रखता है। आपको जो मिले उसे नुकसान नहीं पहुँचाये या उसे बटोरें नहीं। जंगली फूलों को अगले वर्ष के लिए बीज उत्पन्न करना है; कलाकृतियों को सार्थक होने और लम्बी दूरी की पैदल यात्रा करने वाले अगले व्यक्ति के द्वारा उन्हें फिर से खोजे जाने के लिए अपनी जगह पर टिके रहना है। हिरण के बच्चों और दूसरे जंगली जानवरों के लिए उनका प्राकृतिक निवास उनके घर जैसा है। उन्हें दूर से देखने का आनंद लें।

शेननडो राष्ट्रीय उद्यान, राष्ट्रीय उद्यान व्यवस्था में शामिल 400 से भी अधिक उद्यानों में से एक है। राष्ट्रीय उद्यानों के बारे में और अधिक जानने के लिए वेबसाइट www.nps.gov देखें।

Loft Mountain



वन्य-जीवों को खाना खिलाना अवैध और असुरक्षित है। कुछ जानवर पालतू दिखायी देते हैं, लेकिन सभी जंगली और अप्रत्याशित हैं। वे काट सकते हैं, लात मार सकते हैं, और बीमारी फैला सकते हैं। मनुष्यों के द्वारा खाना खिलाये जाने से हिरण और दूसरे जानवर अवैध शिकारियों के लिए आसानी लक्ष्य हो जाते हैं। मानव भोजन की आदत होने पर भालू और अधिक खतरनाक हो सकते हैं और उन्हें जान से मारना पड़ सकता है। उनके विनाश का कारण नहीं बनें।

कोई कचरा नहीं छोड़ें
यह सुनिश्चित करना हर किसी की जिम्मेदारी है कि भावी पीढ़ियाँ शेननडो राष्ट्रीय उद्यान का आनंद ले सकें।

पहले से योजना बनायें और यात्रा की तैयारी करें तथा मजबूत जमीन पर डेरा डालें: सड़कों और पगडंडी मार्गों पर रहें। कुचलो हुई वनस्पति के कारण कटाव होता है। कूड़े-करकट का ठीक से निकास करें: उसे अच्छी तरह से भरें। जो आपको मिले उसे छोड़ दें: पौधों, जानवरों, या सांस्कृतिक कलाकृतियों को ले जाना अवैध है। अलाव यानि कैम्पफायर के प्रभावों को न्यूनतम करें: केवल अंगीठी वाले निदिष्ट इलाकों में ही आग जलायें। वन्य जीव-जंतुओं का सम्मान करें: अगर किसी जानवर के व्यवहार में अपनी मौजूदगी के कारण बदलाव आता है, तो समझ लें कि आप उसके बहुत करीब आ गए हैं। दूसरे आगंतुकों का ध्यान रखें: अपने पालतू जानवर को चैन और पट्टा बांध कर नियंत्रण में रखें। प्रकृति की निनाद ध्वनियों को प्रहत्व दें—उंची आवाज करने और शोर मचाने से बचें।

कोई कचरा नहीं छोड़ें
यह सुनिश्चित करना हर किसी की जिम्मेदारी है कि भावी पीढ़ियाँ शेननडो राष्ट्रीय उद्यान का आनंद ले सकें।

वन्य-जीवों को खाना खिलाना अवैध और असुरक्षित है। कुछ जानवर पालतू दिखायी देते हैं, लेकिन सभी जंगली और अप्रत्याशित हैं। वे काट सकते हैं, लात मार सकते हैं, और बीमारी फैला सकते हैं। मनुष्यों के द्वारा खाना खिलाये जाने से हिरण और दूसरे जानवर अवैध शिकारियों के लिए आसानी लक्ष्य हो जाते हैं। मानव भोजन की आदत होने पर भालू और अधिक खतरनाक हो सकते हैं और उन्हें जान से मारना पड़ सकता है। उनके विनाश का कारण नहीं बनें।

कोई कचरा नहीं छोड़ें
यह सुनिश्चित करना हर किसी की जिम्मेदारी है कि भावी पीढ़ियाँ शेननडो राष्ट्रीय उद्यान का आनंद ले सकें।

शेननडो राष्ट्रीय उद्यान में शिकार करना निषिद्ध है। मछली पकड़ने के लिए वर्जीनिया का मछली पकड़ने का वैध लाइसेंस आवश्यक है। उद्यान में मछली पकड़ने के ब्रशर की कॉपी मांगें।

कोई कचरा नहीं छोड़ें
यह सुनिश्चित करना हर किसी की जिम्मेदारी है कि भावी पीढ़ियाँ शेननडो राष्ट्रीय उद्यान का आनंद ले सकें।



छिपे हुए खजाने की खोज करने के लिए किसी रेंजर की वार्ता में शामिल हों।



शेननडो में एक जूनियर रेंजर बनें।



उपर से देख कर शानदार दृश्यों का आनंद लें।